



bestCode®  
continuous innovations

# Serie C80.

## La nueva generación de codificación y marcaje.

Alta velocidad. Sin contacto. Sistemas de impresión de chorro continuo de tinta.

Los sistemas de marcaje y codificación industrial de BestCode imprimen información de lote, caducidad y otros códigos en productos industriales y de consumo para garantizar la trazabilidad del producto.



### Una gama completa de sistemas de impresión de caracteres pequeños.

Los sistemas C80 son fiables e imprimen a alta velocidad en un amplio abanico de superficies como plástico, vidrio, metal, papel y otros.

**C82** Diseñado para aplicaciones básicas, para imprimir 1 o 2 líneas de texto, en 1 o 2 turnos diarios, 5 días a la semana, 1000-2000 horas de operación anuales, en líneas de producción de velocidad media.

**C86** Diseñado para aplicaciones de alta velocidad, para imprimir 1, 2 o 3 líneas de texto, en 1 o 2 turnos diarios, 5 días a la semana, 2000-4000 horas de operación anuales, en líneas de producción de alta velocidad.

**C88** Diseñado para aplicaciones de alta velocidad / alta cadencia, para imprimir 1, 2, 3 o 4 líneas de texto, en 2 o 3 turnos diarios, 5-7 días a la semana, 6000-8000 horas de operación anuales, en líneas de producción de alta velocidad / alta cadencia.



POINTONES

**TruPoint**

La mejor calidad de impresión.  
Trupoint™ proporciona la mejor calidad de impresión. Utiliza un procesador de alta velocidad y hardware electrónico específico, para ajustar dinámicamente millones de patrones de puntos y conseguir la mejor calidad de impresión.

Lo imprime todo.  
Marca y codifica cualquier producto.





# Los cabezales C80 arrancan bien siempre.

Los cabezales C80 están fabricados en acero inoxidable para resistir los entornos más exigentes. Diseñados para un arranque fiable y limpio cada vez. Los cabezales están contruidos alrededor del generador de gotas por micro disco patentado por BestCode. Un único tubo suministra tinta y disolvente sin necesidad de múltiples tuberías. Una válvula integrada inyecta el disolvente para la limpieza de la boquilla y el canalón. La máquina queda lista para imprimir en menos de 1 minuto.

**CLEAN**  
start 

1 minuto

Listo para imprimir



**Gama de tintas.** Los sistemas de la Serie C80 disponen de una gama de tintas de secado rápido o inmediato. Incluye tintas en base MEK, acetona, etanol y mezcla acetona/etanol. Dispone de varios colores y fluidos especiales para aplicaciones específicas.



Imprime rápido, muy rápido y a máxima velocidad. –  
3 ajustes de velocidad.

Puede imprimir un texto de 1 línea a velocidades superiores a 470 m/minuto, dos líneas a más de 200 m/minuto, 3 o 4 líneas a 100 m/minuto.



# Más Sencillo, más duradero, con costes de operación más bajos

Los sistemas C80 están fabricados para trabajar en continuo y reducir las intervenciones del operador al mínimo.



## Operación más sencilla y más clara.

Gran pantalla táctil en color de 10.4 pulgadas para visualizar claramente toda la información. Botones grandes con iconos intuitivos, indicadores de estado en diferentes colores. WYSIWYG real para ver lo que se va a imprimir tal y como se va a imprimir en el mensaje. Mensajes basados en campos con función de arrastre, visualización gráfica mostrando la matriz exacta del formato de impresión.

Los productos BestCode están diseñados para un mercado global con juegos de caracteres multinacionales, múltiples idiomas de interfaz e impresión Unicode – más de 60.000 caracteres.



# 10.4"

LCD en color  
Interfaz táctil



## Lo imprime todo. ¡No se tira nada! Las botellas se vacían enteras, se utiliza cada gota de tinta.

El llenado externo facilita la reposición sobre la marcha sin abrir ningún compartimento. Las botellas a prueba de errores de diferente boca eliminan el riesgo de errores al añadir tinta o aditivo a los tanques y su gran capacidad extiende el tiempo entre reposiciones. Las botellas llevan información del tipo de tinta y de su caducidad.





## Tanques de tinta y aditivo LargeVolume™

Las aplicaciones de alta velocidad y alta cadencia se ejecutan con la mínima intervención del operador. Los tanques tienen una capacidad de varios litros y pueden trabajar hasta meses entre reposición y reposición. El volume del tanque de aditivo permite trabajar + de 1000 horas entre reposiciones.

1000+ horas

Operatividad

# Industrial, diseñado para trabajos extremos

Los sistemas C80 están diseñados para aplicaciones industriales extremas, para operar hasta los límites de sus especificaciones. Funcionan en entornos húmedos/secos/polvorientos, calientes/fríos.

## Cabina industrial, íntegramente en acero inoxidable.

Sistemas construidos para durar con un diseño ligero, compacto y de tamaño reducido. Trabaja en las aplicaciones más extremas, en húmedo y en seco con rango IP55 o IP65 para entornos muy polvorientos.

## Ventilación TempSense™

Utilizando sensores automáticos, velocidad del ventilador variable y flujo de aire eficiente, TempSense™ garantiza el funcionamiento del sistema a una temperatura correcta. Sus grandes filtros de aire trabajan 12 meses entre servicios.





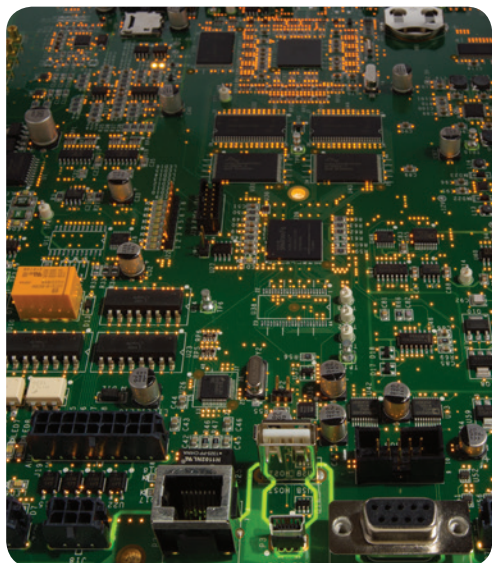


El sistema de gestión de fluidos EcoTec™ reduce el consumo de aditivo, reduciendo el coste de operación y aumentando el tiempo entre reposiciones de aditivo y cambios de filtros.

EcoTec™ está compuesto por un tanque de tinta patentado, una de bajas bombas revoluciones, SmartFilter™ y dos cámaras de condensación de vapores diseñadas para tecnología CIJ. El tanque de tinta dura toda la vida de la máquina. La bomba gira a menos revoluciones y se calienta menos, aumentando la vida útil y reduciendo la evaporación. Al reducir la evaporación y condensar los vapores producidos se reduce el coste y se aumenta el tiempo entre intervenciones en el sistema.

**SMART**  
filter

El sistema recuerda la fecha de cambio de los filtros y avisa cuando debe sustituirse el filtro de tinta. Filtros con conectores rápidos, de larga vida que trabajan hasta 8.000 horas – 12 meses.



**State-of-the-Art Electronics.** Sistema electrónico de última generación de alta velocidad, con procesador de 208MHz integrado en una tarjeta electrónica única. Con gran capacidad de memoria para almacenar y seleccionar miles de mensajes.

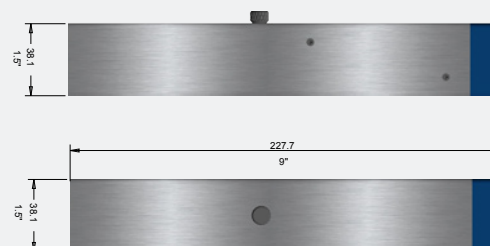
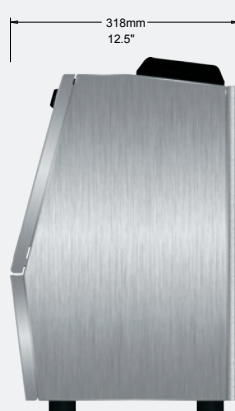
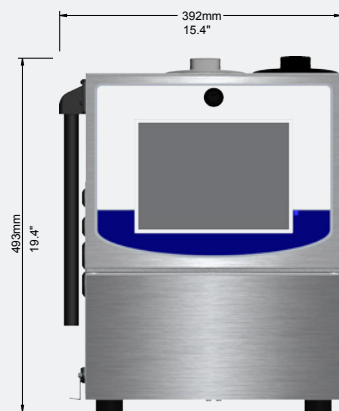
**Code.**  
Connect

**Permanezca conectado.** Integra USB, RS232, múltiples entradas y salidas programables y comunicación Ethernet opcional, permite la conexión en red y la integración en cualquier aplicación.

Utilice memorias USB para hacer copias de seguridad, restaurar y transportar archivos.



Cabezal de impresión	Tecnología de chorro continuo de tinta CIJ, control de cabezal sencillo		
Interfaz de usuario	Pantalla táctil LCD en color de 10,4" – Interfaz gráfico de usuario (GUI) basado en iconos		
Líneas de impresión	1-2 líneas, 16 pixel	1-3 líneas, 25 pixel	1-4 líneas, 16 pixel
Fuentes de impresión	5, 7, 9, 12, 16	5, 7, 9, 12, 16, 19, 25	5, 7, 9, 12, 16, 19, 25, 32
Electrónica	32 Bit ARM 9, procesador a 208 Mhz		
Memoria	Disco de estado sólido de 4GB, Flash de 16 MB, RAM de 128 MB, Interfaz USB (memoria USB externa)		
Comunicaciones	RS232	RS232	RS232, Ethernet
Entradas	Fotocélula 1, Fotocélula 2 o entrada configurable, Encoder, 8 entradas programables – opción de selección de mensajes remota hasta 256 mensajes distintos		
Salidas	4 alarmas configurables (colector abierto, consumo de 150 mA), 1 relé externo programable con contactos libres de potencial conmutación externa (+24VDC 500mA)		
Cabina	Acero inoxidable		
Grado de protección	IP55	IP55	IP65
Vida del filtro	4,000 horas	4,000 horas	8,000 horas
Entorno de operación	Temperatura: 0°—50° C (32°—122° F), % Humedad relativa: 10-90% (sin condensación)		
Requisitos eléctricos	Autorango: 100-240 VCA (3 Amp), Frecuencia: 50-60Hz, Consumo: 50 vatios		
Normativas	Certificación CE, RoHS		
Creación de mensajes/ códigos	Almacén de mensajes dinámico (más de 1.000 mensajes), edición de mensajes WYSIWYG, Formato basado en campos de arrastre, Impresión de caracteres multinacionales (Unicode), Fuentes descargables, Editor de fuentes integrado, fecha y hora real y de caducidad, Funciones de turno y actualización, contadores de product y lotes, descarga de gráficos y Editor integrado, capacidad de impresión continua y autorrepetición		
Funciones de operación	Operación basada en iconos, botón de arranque único, Botón de Parada/Apagado único, Contraseñas de seguridad, diagnósticos automáticos, listados de error y actividad, recuerdos de mantenimiento, Funciones de Copia / Restauración, Actualizaciones de software, Múltiples idiomas de operación, Traducciones descargables		
Suministro de tinta	SmartFill™ botella de tinta: 946ml (32oz), SmartFill™ botella de aditivo: 946ml (32oz)		
Capacidad de fluidos	Capacidad de tinta: 2 litros (68oz), Capacidad de aditivo: 3 litros (102oz)		
Tipos de tinta	Secado rápido a inmediato, gama completa – MEK, etanol, acetona		
Colores de tinta	Negro, rojo, azul, amarillo, blanco, invisible (legible por UV)		
Sistemas especiales	—	—	C88S micro, C88S pigmentado, C88S alimentario
Manguera del cabezal	3 metros (10 feet) * otras opciones bajo pedido		
Impresión	Orientación del cabezal – Omnidireccional		
Altura de imagen	Ajustable: 0,6mm (0.025") – 12mm (0.5")		
Distancia de impresión	Impresión sin contacto entre 6mm (1/4") y 25mm (1")		
Velocidades de impresión	600 ft/minute (196M/min)	1500 ft/minute (470M/min)	1500 ft/minute (470M/min)
Peso	20kg (45 lbs)		
Accesorios opcionales	Baliza de alarmas, fotocélulas, soportes, encoder, kit de aire positivo (para ambiente sucio), estación de limpieza del cabezal		



Bajo pedido, BestCode puede adaptar hardware y software para aplicaciones específicas.